

## Un risque Sanitaire méconnu: Le Radon

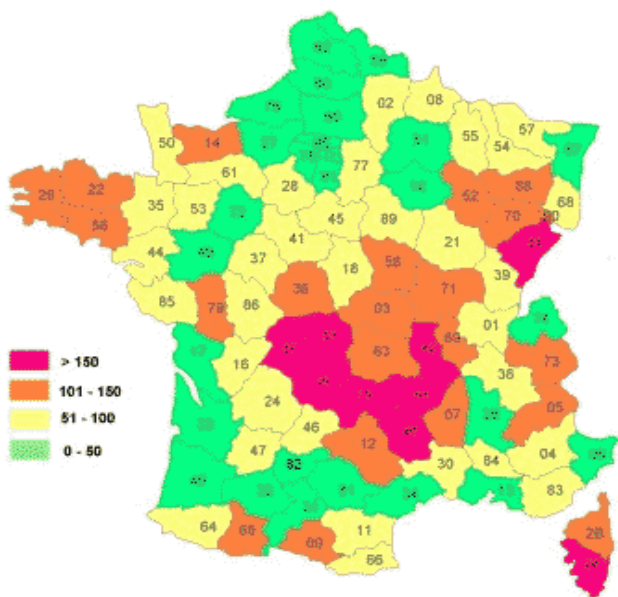
Le radon est issu de la désintégration de l'uranium naturellement contenu dans les sols ou amené par l'homme lors de certaines activités industrielles, minières, militaires...

Il est surtout présent dans les régions granitiques, volcaniques et uranifères. En France, les régions riches en radon sont la Bretagne, le Massif central, les Vosges et la Corse (Source : Wikipedia).

### Une vigilance particulière:

Le **radon** est reconnu par l'Organisation Mondiale de la Santé (OMS) comme **cancérogène** pulmonaire certain. L'Institut de Radioprotection et de Sûreté Nucléaire (IRSN) évalue le risque en France à environ 2 000 décès par an.

Le radon peut s'accumuler dans les espaces clos et notamment dans les maisons, dans les caves mal ventilées.



Moyenne par département des concentrations de radon dans l'air des habitations (en Bq/m<sup>3</sup>) - Source IRSN

### Les solutions:

La première consiste à assurer une bonne **étanchéité** à l'air entre le bâtiment et son sous-sol.

La seconde consiste à **diluer le radon** en augmentant le **renouvellement d'air**.

Enfin, il peut être plus efficace de prévoir une **aération** naturelle ou mécanique **du sous-sol** ou du vide sanitaire.

S'il n'y a pas de sous-sol, on peut aussi faire réaliser un drainage sous dalle, chantier plus complexe, pour extraire le radon.

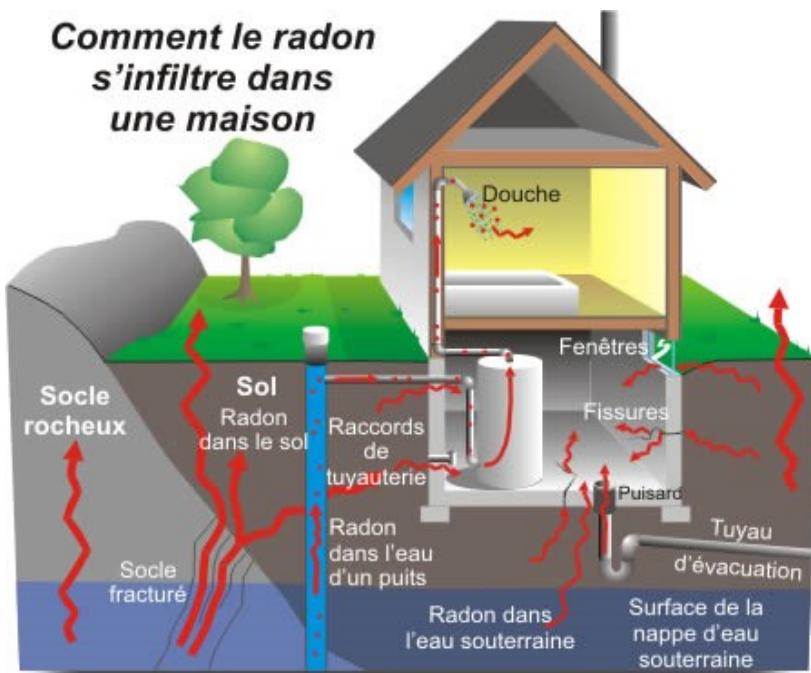
(Source Antoine Bosse-Platière)

### Pour aller plus loin:

Sites internet :

<http://ese.cstb.fr/>  
[www.terrevivante.org](http://www.terrevivante.org)

### Comment le radon s'infiltré dans une maison



Source : Servicesecoplus